

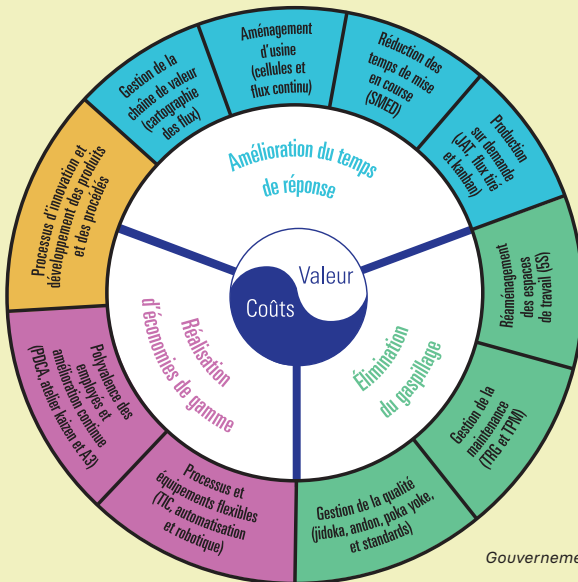


PRODUCTION À VALEUR AJOUTÉE

OBJECTIF : AMÉLIORER LA PERFORMANCE ET LA PRODUCTIVITÉ DE VOTRE USINE

DÉFIS AUXQUELS VOUS FAITES FACE :

- Pénurie de main-d'œuvre;
- Pénurie ou surstock des inventaires;
- Surutilisation d'Excel;
- Perte de temps;
- Produits défectueux.



Source :
Gouvernement du Québec
Juillet 2014

POUR QUI :

ENTREPRISES
MANUFACTURIÈRES

COÛT POUR L'ENTREPRISE :

7 900 \$
VALEUR DE 23 000 \$

Réalisé par le département de génie industriel de



● FORMATION

DURÉE :
3 demi-journées

- PVA en contexte de personnalisation de masse (custom);
- L'importance de la cartographie de la chaîne de valeur;
- Numériser sa chaîne de valeur par la PVA;
- L'industrie 4.0 et la transformation numérique dans tout ça!

● DIAGNOSTIC

DURÉE :
2 semaines

COLLECTE DE DONNÉES

- Comprendre les procédés de fabrication et leurs interrelations;
- Étudier les échanges d'information entre les départements;
- Évaluer le flux de matières et d'information dans l'ensemble de la chaîne de valeur;
- Calculer le taux de rendement global des postes de travail et de l'usine.

PRÉSENTATION DES RÉSULTATS

- Benchmark;
- Taux de rendement global par poste;
- Opportunités d'amélioration;
- Plan d'action et choix d'un projet à approfondir.

● ACCOMPAGNEMENT À LA MISE EN ŒUVRE D'UN PROJET

DURÉE :
150 heures

Exemples de projets admissibles : Kaizen, SMED, 5S, calculs de gestion des stocks, plan d'aménagement de l'usine, recherche de solutions technologiques pour réduire le gaspillage, etc.

ET PLUS ENCORE! POSSIBILITÉ D'ACCOMPAGNEMENT ADDITIONNEL

Implication potentielle d'étudiants de différents niveaux académiques (baccalauréat, maîtrise, doctorat) pour la mise en œuvre de projets d'envergure. Les projets additionnels peuvent avoir une portée allant jusqu'à 2 ans dans l'entreprise.

Contactez-nous!

Téléphone : 819 519-9090

Courriel : info@esm-im.ca

www.economiedusavoir.com

Avec la participation financière de :

